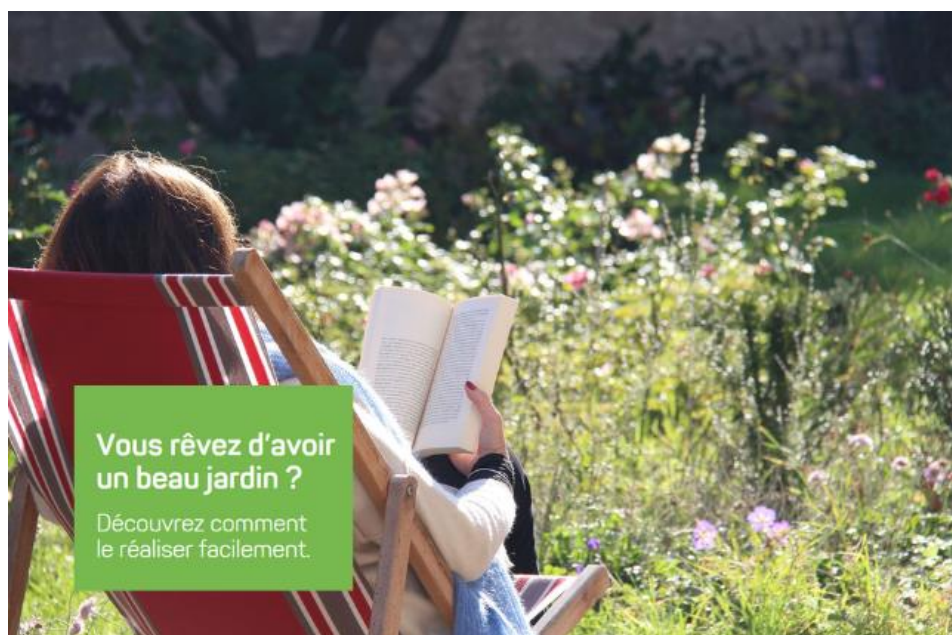




DRAW ME A GARDEN

Dossier de presse



**Vous rêvez d'avoir
un beau jardin ?**

Découvrez comment
le réaliser facilement.

Réaliser facilement son jardin durable à un prix accessible

Draw Me A Garden s'adresse à toutes celles et tous ceux qui rêvent d'un beau jardin paysager sans savoir comment s'y prendre, ni avoir les moyens de le faire faire par un paysagiste

Pionnière dans ce secteur et créée en 2017 par Florent de Salaberry, ingénieur et Guillaume Gosse de Gorre, architecte paysagiste, la startup propose un service innovant pour réaliser facilement son jardin, à prix accessible. Un jardin durable, favorisant la biodiversité et nécessitant peu d'entretien (pas d'engrais et un faible niveau d'arrosage requis).

Grâce à une technologie avancée couplée à l'expertise d'un architecte paysagiste, Draw Me A Garden permet de (re)dessiner facilement son jardin et de le réaliser en un week-end.

Dans notre monde ultra connecté, où la course à la performance rythme nos vies, Draw Me A Garden aide à éloigner le stress du quotidien et à se reconnecter à la nature.

Contact presse :

Marion Huaulmé

02 38 69 70 58

presse@dmag.fr

www.dmag.fr



Draw Me A Garden, le service clé en main pour réaliser facilement son jardin durable à moindre coût

Lorsqu'un particulier fait appel à un paysagiste pour aménager son jardin, celui-ci lui propose une solution complète (plans, installation du jardin et entretien) mais le tarif de la prestation est rarement abordable pour tous.

Draw Me A Garden propose un **service innovant** à toutes celles et tous ceux qui rêvent d'un beau jardin sans savoir comment s'y prendre, pour leur permettre d'en créer un **facilement et à prix accessible, un jardin durable et peu consommateur d'eau**.

Dans notre monde où la course à la performance implique des rythmes stressants, Draw Me A Garden aide à éloigner le stress du quotidien et à se reconnecter à la nature.

Pas besoin d'être un expert en jardinage ni d'avoir trop de temps à y consacrer. Draw Me A Garden permet de **dessiner soi-même son jardin en 3D**, fournit l'inspiration, les végétaux, le kit prêt à planter. Grâce à l'expertise d'un architecte paysagiste de renom, la startup propose **un accompagnement pas à pas** et des conseils personnalisés pour que chacun puisse planter et entretenir lui-même son jardin.

Le modèle novateur de Draw Me A Garden est basé sur une offre standardisée de plantes et de services. Les coûts traditionnels de main d'œuvre sont ici transférés aux clients ce qui rend la solution accessible financièrement : il faut prévoir à partir de 1200€ tout compris pour un jardin de 250m².

La technologie au service de la nature

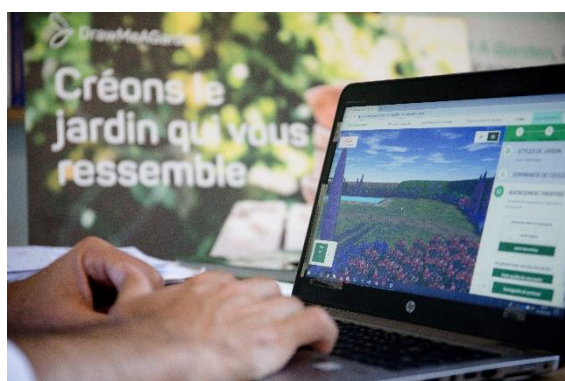
Draw Me A Garden digitalise les recommandations traditionnelles d'un paysagiste pour permettre à chacun de **dessiner lui-même son jardin en 3D**.

L'équipe, assistée de l'agence Wanadev, experte en réalité virtuelle, a développé **un outil Internet intelligent** qui permet de proposer des plans de jardin qui intègrent les contraintes de chacun.

Les règles de l'art ont été préalablement établies par le paysagiste, cofondateur de l'entreprise, pour en faire un jardin paysager beau, harmonieux, facile d'entretien, **adapté aux contraintes de pluviométrie et durable**.

Le site utilise des algorithmes puissants et complexes, de la 3D, de la réalité augmentée ainsi que de l'intelligence artificielle, pour créer un jardin adapté à l'environnement et avoir un rendu virtuel du jardin vraiment réaliste.

Draw Me A Garden est la solution qui garantit un beau jardin bien agencé, durable, avec des plantes de qualité et à un prix abordable. Et quelle fierté de l'avoir réalisé soi-même !



Comment ça fonctionne ? Une offre en 5 étapes

Draw Me A Garden propose aux Français de les accompagner pas à pas pour créer leur jardin en intégrant l'expertise et les compétences d'un architecte paysagiste via un outil digital performant. Voici les 5 étapes de l'offre :



1 – L'inspiration

Draw Me A Garden propose 5 différents styles de jardins : (Méditerranéen, Nature Libre, Français, Anglais, Nourricier) pour inspirer les Français avec une gamme végétale qualitative, adaptée au climat, au sol et bien structurée. Ce sont des jardins durables, favorisant la biodiversité et nécessitant peu d'entretien (pas d'engrais et faible niveau d'arrosage requis).

2 – Le dessin du jardin

Grâce à la géolocalisation et au logiciel 3D, le client retrouve la vue aérienne de son jardin et en délimite les contours souhaités. L'outil propose alors un design adapté avec un rendu en 2D des végétaux.



Le client visualise en 3D son jardin, au fil des ans et des saisons pour apprécier son évolution. Une proposition de projet peut être commandée. Elle contient les explications du paysagiste sur la construction du jardin, la liste des végétaux, le schéma de plantation du jardin et le prix du kit prêt à planter correspondant.

3 – La livraison du kit « Prêt à planter » :

Une fois la commande passée, le client reçoit un kit « prêt à planter » chez lui pour que la mise en place du jardin soit réellement un jeu d'enfant. Ce kit comprend :

- les végétaux constitutifs du projet,
- 5 outils (bêche, fourche, transplantoir, arrosoir, sécateur)
- le guide de plantation
- le plan de plantation
- le paillis de lin
- l'amendement organique



Le plan de plantation est un patron grandeur nature en carton biodégradable, il se pose à même le sol et sert de repère pour savoir où mettre chaque plante. Associé au paillis de lin, il empêche les mauvaises herbes de repousser et retient l'humidité.

4 – L'entretien du jardin

Pour garantir le succès de ce jardin, Draw Me A Garden accompagne ses clients semaine après semaine, mois après mois au fil de l'année, avec des conseils personnalisés prodigués par ses experts (en fonction de la période de l'année, des végétaux, de la météo, de la localisation, du type de sol, de jardin...) mais aussi des alertes intempéries et un diagnostic des éventuelles maladies ou parasites.



5 – Le partage

Pour que chacun puisse échanger sur son expérience, Draw Me A Garden invite ensuite ses clients à partager leurs photos de jardin, leurs trucs et astuces sur son site et à échanger avec sa communauté, s'ils le souhaitent.

Un nouveau marché à conquérir

16,5 millions de foyers en France vivent dans une maison avec un petit terrain autour. Or seulement 3 millions de foyers, soit **20% d'entre eux s'occupent de leur jardin**, l'entretiennent et y consacrent du temps et de l'argent.

En France, ces foyers dépensent au total 6 milliards d'euros par an en plantes, outils et services pour leur jardin, en optant pour une de ces deux solutions :

- « **Faire faire** » : avec un paysagiste, un jardinier ou une entreprise d'entretien d'espace vert. Mais c'est cher.
- « **Faire soi-même** » : en achetant des végétaux et en cherchant des idées, informations et conseils en magasin ou autour d'eux. Mais ça prend beaucoup de temps et la réussite n'est pas assurée.

Draw Me A Garden s'adresse aux 80% de foyers (soit **13,2 millions de Français**) qui n'exploitent pas réellement leur jardin. Parmi eux, **75% déclarent avoir envie d'aménager celui-ci**. Ces foyers vivent principalement dans des zones périurbaines, en forte augmentation depuis des années et n'ont pas encore franchi le pas par manque de temps, d'idées, de savoir-faire... ou encore la peur du prix !

Sources : L'entretien et l'aménagement des jardins et terrasses en 2015 TNS Sofres / Etude Kantar TNS, « Les Français et le Logement Idéal » et « Les Français et leur habitat » Sondage Draw Me A Garden auprès de 380 personnes, via Qualtrics, sur les usages du jardin septembre 2016/ Enquête qualitative en septembre 2016 au Leclerc de Blois

Un impact environnemental et sociétal fort

Pour Draw Me A Garden, le retour à la nature constitue une des réponses aux grands défis que traverse notre société. La startup souhaite accompagner ses clients pour en faire des acteurs du changement par leur jardin et ses vertus pédagogiques.

Draw Me A Garden conçoit ses jardins avec une gamme végétale qualitative et facile d'entretien, adaptée au climat, au sol, à l'espace disponible et à l'orientation.

Chaque jardin est conçu pour être **durable avec une terre peu travaillée, permettant d'absorber plus de carbone** (jusqu'à 0,5 To CO₂/jardin), **favorisant la biodiversité**, sans besoin d'utilisation d'engrais et **avec des besoins en arrosage faibles**.

Sur ce point, les jardins créés par Draw Me A Garden apportent une réponse aux contraintes d'hydrologie actuelles et futures. De plus, ils constituent naturellement des puits de fraîcheur dans les villes et zones périurbaines.



La startup bénéficie aussi des conseils de **Didier Willery**, passionné et véritable expert en botanique, responsable botanique du jardin du **VASTERIVAL**, l'un des plus beaux jardins d'Europe situé à Sainte-Marguerite-sur-Mer. Epaulant Guillaume Gosse de Gorre, il porte un regard aguerri sur la gamme de végétaux de Draw Me A Garden pour garantir des associations de plantes qui vont assurer un beau jardin avec peu d'entretien, et ce tout au long de l'année.

Histoire de l'entreprise, ses fondateurs

La genèse de Draw Me A Garden

L'histoire a commencé en janvier 2016, dans un café à Blois, Florent de Salaberry partage avec un ami son envie de créer « dessine-moi un jardin.com ». Florent, alors en MBA à l'INSEAD décide de prendre ce projet comme sujet de mémoire. L'aventure commence !

2017 Naissance de Draw Me A Garden.

Guillaume Gosse de Gorre, architecte paysagiste formé à l'école de Versailles rejoint l'aventure : construction des inspirations de jardins et des gammes végétales, modélisation des jardins et création des premiers algorithmes 2D et 3D, premier site internet et validation du sourcing de plantes.

2018 est l'année du lancement du premier prototype, des premiers utilisateurs et tests, de la validation opérationnelle du modèle économique. Draw Me A Garden intègre l'incubateur FrenchTech du Lab'O à Orléans, est élu Lauréat (à l'unanimité) du Réseau Entreprendre Val de Loire et est finaliste des Trophées de l'Innovation de Leclerc. Une subvention Diag'Europe de Bpifrance en octobre permet à l'équipe de s'étoffer avec 2 développeurs web et un responsable marketing digital.

2019 lui permet d'accélérer, et la Commission Européenne (dispositif H2020 SME Instrument) valide la phase 1 de « Instrument PME ». Arrivée d'une directrice marketing et premier jardin livré en Val de Loire. En septembre 2019 une levée de fonds de 538 000€ permet de poursuivre les développements technologiques, de renforcer les équipes et de déployer la solution innovante auprès des consommateurs.

2020 est l'année de la reconnaissance de la Commission Européenne qui octroie à Draw Me A Garden le « Seal of Excellence » en novembre. Mondialement reconnu, ce label récompense des entreprises innovantes à fort potentiel. La startup intègre aussi Vegepolys, pôle de compétence et référence mondiale sur l'innovation végétale. La Région Centre accorde l'aide Cap Jeunes Pousses. L'accent est mis sur l'expérience client aussi et l'équipe se consolide.

2021, après le Covid, est l'année de la refonte du parcours client et de la démarche commerciale. C'est aussi le lancement du "jardin Nourricier" avec beaucoup de R&D. La plateforme logistique bascule de la région Centre à la région Pas de Calais pour profiter des infrastructures des Jardins de Séricourt.

2022 première livraison hors de France et 2ème augmentation de capital. Des jardins sont livrés dans tous les coins de France.

Les cofondateurs

Florent de Salaberry – Président, 49 ans



Florent de Salaberry est diplômé de l'Ecole Centrale de Lille et titulaire d'un MBA de l'INSEAD.

Ingénieur et industriel de métier, il a 25 ans d'expériences en usine et en plateforme logistique. Pragmatique, il apporte ses capacités d'analyse et son expertise business.

Son principal talent de leader ? Son optimisme et son enthousiasme, réellement communicatifs à ses équipes.

En janvier 2016, un des amis de Florent lui parle de son idée de créer le « IKEA pour les jardins ». Alors en MBA à l'INSEAD, Florent étudie ce projet en mémoire avec ses pairs et ses professeurs de stratégie, de marketing et de finance, entre Singapour et San Francisco.

Le concept et la vision étaient clairs et le besoin de reconnexion à la nature et aux jardins, petits coins de paradis, semblait quasi universel. Draw Me A Garden était né.

Basé à Blois, au siège social, il pilote le business, la partie financière et la R&D (avec les équipes implantées au Lab'O à Orléans)

Guillaume Gosse de Gorre – Directeur et expert métier, 43 ans

Guillaume Gosse de Gorre s'est formé à la prestigieuse Ecole Nationale Supérieure de Paysage de Versailles, qui a pour écrin le Potager du Roi au pied du Château de Versailles. Il reprend la gestion en 2007 des Jardins de Séricourt, créés par son père alors pépiniériste/paysagiste et passionné de botanique. Ce parc de plus de 4 hectares, **reconnu comme l'un des plus beaux jardins de France, est labellisé « Jardin remarquable »** par le Ministère de la Culture et est élu « Jardin de l'année 2012 » par les journalistes du jardin.



Architecte paysagiste, Guillaume Gosse de Gorre a rejoint l'aventure Draw Me A Garden pour rendre le jardin paysagé accessible à tous et se reconnecter à la nature. Motivé par l'idée de réintroduire de la biodiversité dans des zones urbaines appauvries en faune et flore, Guillaume sélectionne pour Draw Me A Garden des plantes de qualité, adaptées aux différents terrains et faites pour vivre en interaction les unes avec les autres, pour créer une symbiose tout au long des saisons. Il conçoit donc des jardins esthétiques, abordables et faciles à mettre en place même quand on n'a pas spécialement la main verte.

C'est depuis les Jardins de Séricourt que Guillaume conçoit la structure des jardins de Draw Me A Garden et choisit les végétaux adaptés, pour permettre à tous ceux qui le souhaitent d'avoir chez eux le plus beau jardin qu'ils puissent imaginer.

Des clients satisfaits

Des jardins ont d'ores et déjà été livrés dans toute la France (Centre Val de Loire, Nord, Région Parisienne, Grand Ouest, Sud-Ouest). Les clients saluent le concept et la facilité d'installation des jardins. En voici deux exemples.

Jardin d'Odile et Philippe (45)

« C'est un jeu d'enfant, il suffit de mettre [les plantes] au bon endroit. Ça a transformé notre jardin. Il est magnifique. Nous sommes vraiment très contents. On a eu des invités, ils ont été impressionnés, ils nous ont même dit qu'ils voulaient pareil »



Photo 1 : Avant plantation ; Photo 2 : 1 an après plantation

Jardin de Charles et Domitille (92)

« Je recommanderais pour le résultat et pour l'expérience que nous avons vécue. Pour le résultat qui est canon. On avait un rectangle avec un arbre au milieu et désormais on a deux beaux massifs qui vont pousser et on va découvrir des plantes des fleurs tout au long de l'année. Et pour l'expérience, car nous avons passé un super moment convivial à planter, c'était un moment de très bonne qualité en famille.»



Photo 1 : à la plantation ; Photo 2 : 1 an après plantation

Jardin de Christine et Loïc (37)



Photo 1 : à la plantation ; Photo 2 : 3 mois après plantation

« [Vive le reportage de France 3](#), dès qu'on l'a vu on a eu envie de faire pareil. Le concept nous a séduits tout de suite. Nous avons l'impression que notre jardin est là depuis 2 ou 3 ans, pas depuis 3 mois ! Nos voisins ne nous croient pas. Vous voulez un conseil ? N'hésitez pas, foncez ! »